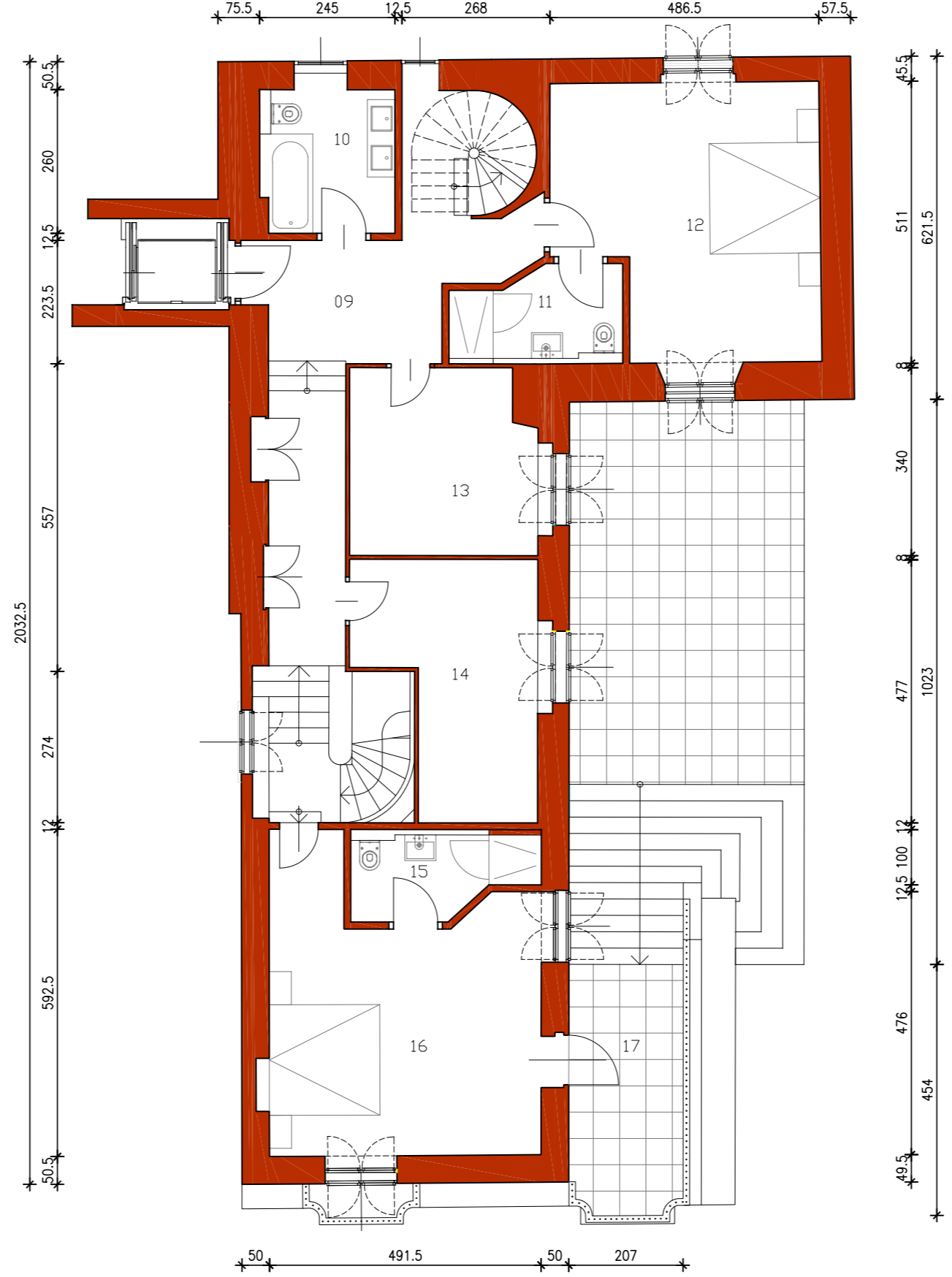
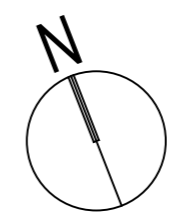
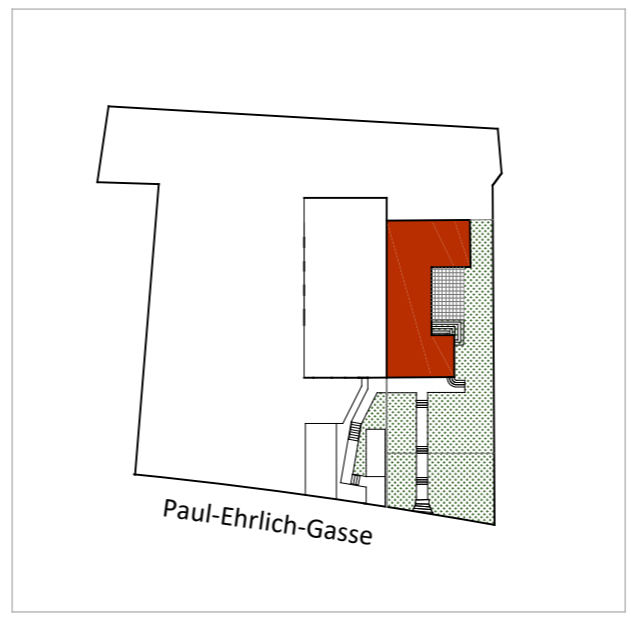




GRUNDRISS ERDGESCHOSS



GRUNDRISS OBERGESCHOSS



TOP 1a	
01	Vorraum 15,12 m2
02	Gang 1,00 m2
03	WC 1,59 m2
04	Garderobe 6,86 m2
05	Garderobe 7,53 m2
06	Vorraum 4,23 m2
07	Waschraum 10,24 m2
08	Wohnküche 73,24 m2
09	Diele 25,96 m2
10	Bad 6,09 m2
11	Bad 4,66 m2
12	Zimmer 22,15 m2
13	Zimmer 11,12 m2
14	Zimmer 12,75 m2
15	Bad 4,48 m2
16	Zimmer 23,64 m2
Wohnnutzfläche 230,66 m2	
17	Terrasse 9,23 m2
18	Terrasse 31,16 m2
Nutzfläche 271,05 m2	
19	Garten 1 189,00 m2
20	Garten 2 31,60 m2
Gartenfläche 220,60 m2	
Kellerabteil ca.17,00 m2	
PKW-Garagenplatz möglich	

Paul-Ehrlich-Gasse 4
1190 Wien

ÄNDERUNGEN VORBEHALTEN